



Feiern Sie mit uns 25 Jahre Hebetchnik!

G-smartrac[®]

25 Jahre **HEBE** GES.M.B.H.
TECHNIK
IHR PARTNER FÜR KOMPLETTLÖSUNGEN

Aktion gültig bis 31. 10. 2016. Bitte Aktionscode 0216 angeben.

JETZT BESTELLEN UND AKTIONSPREISE SICHERN!



Mobiler Seildurchlaufwinde mit beliebiger Hubhöhe für flexible und wirtschaftliche Montageeinsätze. Einfache Handhabung für sicheres Arbeiten in großen Höhen. Die **G-smartrac**® ist eine Seildurchlaufwinde, die ein leichtes und flexibles Kernmantelseil antreibt, ohne es dabei aufzuwickeln. Dadurch lassen sich beliebige Hubhöhen bewältigen. Durch den elektronischen Motorschutz werden Hübe mit überhöhter Last vermieden, so dass Ihre Winde langlebig und verschleißarm bleibt.

Durch die optimierte Steuerung ist es mit der **G-smartrac**® 150 vario und der **G-smartrac**® 300 vario möglich, Lasten variabel zu bewegen. Beim Anheben und Absetzen der Last fahren Sie bequem mit der verminderten Geschwindigkeit. Mit der zweiten Stufe nimmt die **G-smartrac**® Ihre gewohnte Top-Speed wieder auf.

Bei allen drei **G-smartrac**®, wenn Sie möchten, auch mit der neuen Option der Funkfernsteuerung – als Plug & Play – System!

Die **G-smartrac**® arbeitet mit 230 Volt AC aus der Steckdose und ist damit überall einsetzbar!

Technische Daten	G-smartrac 120	G-smartrac 150	G-smartrac 300
Tragfähigkeit	120 kg*	150 kg*	300 kg*
Seilgeschwindigkeit	30 m/min	13/30 m/min	6/17 m/min
Nennspannung	230 V AC / 50 Hz	230 V AC / 50 Hz	230 V AC / 50 Hz
Leistung	0,75 kW	0,75 kW	1,1 kW
Nennstrom	ca. 6 A	ca. 8,3 A	ca. 8 A
Eigengewicht	24 kg	22 kg	32 kg
G-Smart Seil	Polyester mit Kernmantel		
Seilnennendurchmesser	9,0 mm	9,0 mm	11,0 mm
Erforderliche elektrische Leistung bei Generatorbetrieb	> 2,0 kW	> 2,0 kW	> 3,0 kW
Preis, EURO	2.708,00	3.411,00	4.076,00

*Erhöhung der Tragkraft mittels Flaschenzug-Prinzip durch Einsicherung (2 x 120 kg bzw. 2 x 150 kg, 2 x 300 kg)

Eigenschaften	G-smartrac 120	G-smartrac 150	G-smartrac 300
Pendelhub ¹	●	●	●
Top-Speed von 30 m/min	●	●	–
Double-Speed von 13/30 m/min	–	●	–
Double-Speed von 6/17 m/min	–	–	●
Seilablängung auf der Baustelle	●	●	●
Hubbegrenzung in zwei Richtungen durch Endschalter	●	●	●
Funkfernsteuerung optional	●	●	●
Sanfte Anfahr- und Bremsphase	–	●	●
Nutzung mit Adapter für Anhängerkupplung AHK	●	●	–
Nutzung mit Auffahrrampe PKW/Transporter	–	–	●

¹ wechselseitiger Lastenhub möglich



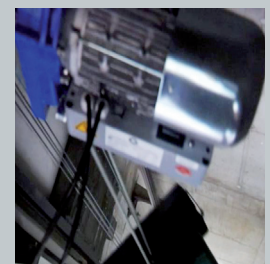
G-smartrac® 120 vario



G-smartrac® 150 vario



G-smartrac® 300 vario



Bei Bestellung bitte Aktionscode 0216 angeben!

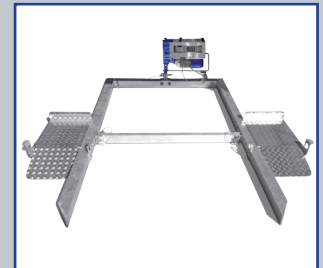
Optionales Zubehör		G-smartrac 120	G-smartrac 150	G-smartrac 300	Preis
Artikelnummer	Bezeichnung				Euro
G-SMART SEIL 9	Kernmantelseil 9 mm /m	●	●	–	3,00
G-SMART SEIL 11	Kernmantelseil 11mm /m	–	–	●	4,00
G-SMART HASPEL	Trommelhaspel, Kernmantelseil bis 500 m	●	●	●	176,00
G-SMART HAKEN 1/4	Sicherheitshaken 1/4	●	●	–	21,00
G-SMART HAKEN 5/16	Sicherheitshaken 5/16	●	●	●	49,00
G-SMART HAKENSCHUTZ	Lasthakenschutz	●	●	●	20,00
G-SMART FUNK	Funkfernbedienung	●	●	●	1.363,00
G-SMART TASTER 120	Hängestaster, Kabellänge 2,5m	●	–	–	129,00
G-SMART TAST 150/300	Hängestaster, Kabellänge 2,5m	–	●	●	138,00
G-SMART SCHUTZGEH	Aluminium-Schutzgehäuse	–	●	–	220,00
G-SMART G-BAG L	Kernmantelseiltasche L, 50 m Länge	●	●	●	32,00
G-SMART G-BAG XL	Kernmantelseiltasche L, 200 m Länge	●	●	●	74,00
G-SMART G-BAG XXL	Kernmantelseiltasche L, 400 m Länge	●	●	●	110,00
G-SMART G-CASE	G-case Gerätekofer	●	●	–	181,00
G-SMART BRENNER	Seilspitzenbrenner	●	●	●	11,00
G-SMAER CUTTER	Cutter	●	●	●	4,00
G-SMART AHK ADAPTER	AHK Adapter	●	●	–	255,00
G-SMART UMLENK 150	Umlenkrolle 150 kg Traglast	●	●	–	31,00
G-SMART UMLENK 300	Umlenkrolle 300 kg Traglast	●	●	●	118,00
G-SMART AUFFAHRRAMPE	Auffahrrampe PKW/Transporter	–	–	●	1.734,00



Gerätekofer



Umlenkrolle



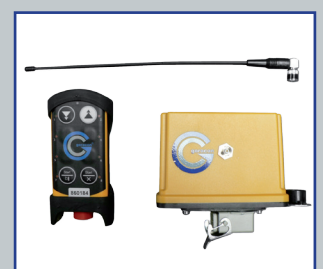
Auffahrrampe PKW



Kernmantelseil

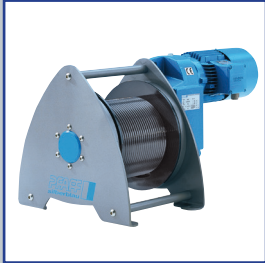


AHK Adapter



Funkfernbedienung

Weitere Highlights für Sie:



Elektroseilwinde Beta EL

- Tragfähigkeit 0,32 - 7,5 t
- Baukastenprinzip
- individuelle Lösungen
- Diverse Sonderwinden



Elektroseilwinde RPE

- Tragfähigkeit 0,25 - 1 t
- div. Trommelausführungen
- Getriebeendschalter, Schlaffseilschalter, oder Funk auf Anfrage erhältlich



Handseilwinden

- Tragfähigkeit 0,08 - 5 t
- korrosionsgeschützte Winden
- BGV-C 1 Bühnenwinden



Zahnstangenwinden

- Tragfähigkeit 1,5 - 10 t
- verschiedene Kurbelausführungen
- Gleishebewinden
- Zahnstangenwandwinden



ATEX-Programm

- Handhebelzüge,
- Flaschenzüge
- Druckluftbetriebene Hebezeuge
- Elektroseilwinden
- Handseilwinden



Treibscheibenwinde G-TRAC

- Material- und Personentransport
- unbegrenzte Hubhöhe
- Komplettlösungen aus einer Hand
- Made in Germany

Feiern Sie mit uns 25 Jahre Hebetchnik und profitieren Sie von unseren Einführungsangeboten - mit dem **Bestellcode 0216!**

Wie freuen uns auf Ihre Anfrage und auf die Herausforderung für Sie ein personalisiertes und nach Ihren Bedürfnissen gerichtetes Angebot zukommen zu lassen.

Besuchen Sie uns auf unserer Homepage www.hebetchnik.at

Fordern Sie bitte für unser vollständiges Produktprogramm unseren Katalog an.

Lieferung:

ab einem Nettoauftragswert von € 140,00 frei Haus bzw. gewünschte Abladestelle in Österreich

Sollten Sie künftig keine Aussendungen durch uns mehr wünschen, können Sie diese formlos unter zentrale@hebetchnik.at abbestellen