



Hebetechnik informiert...zu Ihrer Sicherheit!

Gesetzliche Auflagen hätten Sie´s gewusst?



Gerätebeschilderung in Fremdsprachen:

Immer wieder werden uns bei Überprüfungen Produkte zum Heben von Lasten vorgelegt, die in Fremdsprachen beschildert sind. Grundsätzlich ist dabei zu unterscheiden, um welche Art es sich handelt:...

Praxistipp:



Schützen Sie Ihre TEXTILEN ANSCHLAGMITTEL vor scharfen Kanten und Abrieb!

Textile Anschlagmittel wie Hebebänder und Rundschnitten eignen sich besonders, wenn Lasten zu manipulieren sind, deren Oberfläche nicht beschädigt werden soll. Geringes Eigengewicht und hohe Tragfähigkeiten machen...

Persönliche Schutzausrüstung (PSA)



Modulares Rettungs- und Bergungssystem

50 Jahre Erfahrung im Dienst Ihrer Sicherheit:
Als weltweiter Marktführer behauptet sich PROTECTA INTERNATIONAL ebenfalls als unentbehrlicher Partner, wenn es um Ihre Sicherheit geht. Bewährte Professionalität und technisches Know-how tragen zum Erfolg eines kompletten Produktprogramms bei...

Mehr Informationen und Produkte zum Thema Heben, Ziehen und Zurren finden Sie in unserem aktuellen katalog. **Bestellung unter 02252/22 133 0** oder auf **www.hebetechnik.at** unter dem Punkt „Information“

Über 400 Seiten Hebetechnik warten auf Sie!



Gesetzliche Auflagen – Hätten Sie's gewusst?

Gerätebeschilderung in Fremdsprachen:

Immer wieder werden uns bei Überprüfungen Produkte zum Heben von Lasten vorgelegt, die in Fremdsprachen beschildert sind. Grundsätzlich ist dabei zu unterscheiden, um welche Art von Angaben es sich handelt: um allgemeine, wie beispielsweise Firmenname, Gerätebezeichnung, Seriennummer, etc., die für eine sichere Bedienung nicht wesentlich sind oder sicherheitsrelevante Angaben, wie Tragfähigkeit, Greifweite, Spannung, Eigengewicht, Beschilderung von Anzeigevorrichtungen, Bedienelementen, Bedienungshinweisen, Warnung von Restgefahren, etc.

In der Maschinensicherheitsverordnung (MSV) finden sich dazu folgende Bestimmungen:

- Anzeigevorrichtungen § 67. (1) Die für die Bedienung einer Maschine erforderliche Information muss eindeutig und leicht zu verstehen sein.
- Warnung vor Restgefahren § 69. (1) Bestehen trotz aller getroffenen Vorkehrungen weiterhin Gefahren oder handelt es sich um potentielle, nicht offensichtliche Gefahren,, so muss darauf hingewiesen werden. (2) Diese Hinweise müssen vorzugsweise in allgemein verständlichen Piktogrammen dargestellt und/oder in deutscher Sprache abgefasst sein.

Arbeitsmittel, die bis 1995 in Verkehr gebracht wurden, fallen nicht unter die Maschinenrichtlinie.

Für diese gilt lt. Arbeitsmittelverordnung folgende Bestimmung:

§41(5) Wenn zum sicheren Betrieb von Arbeitsmitteln die Kenntnis bestimmter Daten, wie Stromart, Spannung, Schutzart, ... Tragfähigkeit, Masse, ... notwendig ist, müssen diese auf den Arbeitsmitteln deutlich erkennbar und in dauerhafter Weise angegeben sein. Soweit es zum sicheren Betrieb notwendig ist, müssen bei Arbeitsmitteln auch Hinweise über die bestimmungsgemäße Verwendung und auf mögliche Gefahren beim Umgang vorhanden sein. Daten und Hinweise müssen, sofern nicht Symbole verwendet werden, in deutscher Sprache abgefasst sein.

Beispiel Lasthebemagnet

Anwender von Lasthebemagneten müssen - aufgrund der Ausführung des Hebegutes, z. B. Flach oder Rundmaterial, der Materialzusammensetzung und Materialstärke sowie der Beschaffenheit der Oberfläche (Luftspalt) - jeweils die Tragfähigkeit der Magnete für das entsprechende Hebegut ermitteln.

Nachstehend finden Sie die Abbildung einer Beschilderung von einem MaxX 250 Permanent - Lasthebemagnet in Italienisch und Deutsch. Beurteilen Sie selbst, ob Ihre Anwender diese Aufgabe ohne Italienischkenntnisse sicher lösen könnten:

MaxX 250

| Carico max. | | | |
|-------------|-----------|-----|-----------|
| Kg | ∅ min. mm | Kg | ∅ max. mm |
| 250 | 20 | 100 | 300 |

TECNOMAGNETE

- ATTENZIONE -

- Utilizzare il sollevatore solo dopo consultazione manuale e targhe dati
- Riferirsi al manuale quando il carico e' in acciaio legato o ghisa
- Impegnare tutta la superficie polare per ottenere la massima forza
- Non movimentare carichi sbilanciati
- Attivare il sollevatore solo quando e' a contatto del carico
- Accompagnare SEMPRE la leva durante la ratazione
- BLOCCARE la maniglia in pos. <MAG> prima di movimentare e sollevare
- Rotazine dura della maniglia in pos. <MAG> = CARCIO PERICOLOSO
- Disattivare il sollevatore solo quando il carico e' appoggiato in sicurezza

Modello : **MaxX 250** BREVETTATO

| | |
|-----------------------|---|
| Peso : 6 kg | Made in ITALY TECNOMAGNETE SpA Via Nerviano, 31 20020 - Lainate (Mi) |
| Matr. : | |
| Anno : CE 12.07/99 | |

TECNOMAGNETE

MaxX 250

| Maximale Last | | | |
|---------------|-----------|-----|-----------|
| Kg | ∅ min. mm | Kg | ∅ max. mm |
| 250 | 20 | 100 | 300 |

TECNOMAGNETE

- ACHTUNG -

- Vor Inbetriebnahme Bedienungsanleitung u. Typenschild beachten!
- Bei Stahllegierungen oder Gusseisen siehe Bedienungsanleitung.
- Für max. Kraftübertragung müssen die Polflächen vollständig aufliegen.
- MaxX erst aktivieren, wenn Werkstück richtig positioniert wurde.
- Last nicht asymmetrisch anheben.
- Schalthebel immer komplett von Hand betätigen.
- Zum Heben von Lasten muß der Schalthebel auf <MAG> stehen.
- Ist bei <MAG> erhöhter Kraftaufwand nötig, ist VORSICHT geboten!
- Nur Entmagnetisieren wenn Last sicher abgestellt ist.

Modell : **MaxX 250** Patentiert

| | |
|-----------------------|---|
| Gewicht: 6 kg | Made in ITALY TECNOMAGNETE SpA Via Nerviano, 31 20020 - Lainate (Mi) |
| S. no. : | |
| Jahr : CE 12.07/99 | |

TECNOMAGNETE

Verpflichtung des Herstellers/Importeurs

Der Hersteller/Importeur ist verpflichtet, die Beschilderung entweder in allgemein verständlichen Symbolen oder, bei sicherheitsrelevanten Texten, in der Landessprache des jeweiligen Benutzers zu liefern. Der Arbeitgeber darf seinen Arbeitnehmern nur Arbeitsmittel zur Verfügung stellen, die bezüglich Sicherheits- und Gesundheitsanforderungen den geltenden Rechtsvorschriften entsprechen (AMVO § 3. (1))

Achtung! Die Hinweise am Gerät ersetzen nicht die Betriebsanleitung. Diese muss vom Hersteller gesondert mitgeliefert und vom Anwender vor der Benutzung sorgfältig gelesen und auch verstanden werden.

Auch hier gilt gemäß MSV §72. (1):

Wenn die Maschine für die Verwendung in Österreich bestimmt ist, hat der Hersteller die Originalbetriebsanleitung entweder in deutscher Sprache abzufassen oder neben der Originalbetriebsanleitung eine autorisierte deutsche Übersetzung mitzuliefern.

Der Hebetechnik Praxis-Tipp:

Schützen Sie Ihre TEXTILEN ANSCHLAGMITTEL vor scharfen Kanten und Abrieb!

Textile Anschlagmittel wie Hebebänder und Rundschlingen eignen sich besonders, wenn Lasten zu manipulieren sind, deren Oberfläche nicht beschädigt werden soll. Geringes Eigengewicht und hohe Tragfähigkeiten machen textile Anschlagmittel zu einem vielseitig einsetzbaren Arbeitsmittel.

Es gibt jedoch Anwendungsfälle, bei denen textile Anschlagmittel nur mit speziellem Schutz eingesetzt werden dürfen, wie zum Beispiel bei scharfen Kanten.

Werden textile Anschlagmittel ungeschützt über scharfe Kanten gelegt, so werden diese beim Anheben oder durch das Bewegen der Last während des Transports plötzlich und ohne Vorwarnung durchgeschnitten - und die Last stürzt ab. Textile Anschlagmittel müssen daher unbedingt vor scharfen Kanten, sowie vor Reibung und Abrieb geschützt werden - sowohl an der Last als auch an der Hebevorrichtung. Auch bei Lasten weit unter der zulässigen Tragfähigkeit können textile Anschlagmittel von scharfen Kanten durchgeschnitten werden!

Folgende Beispielfotos zeigen Hebebänder und Rundschlingen die durch scharfe Kanten durchgeschnitten wurden. Zum Vergleich dazu sehen Sie einen Bruch des Gewebes durch Überlastung.

durchgeschnittenes Hebeband



durchgeschnittene Rundschlinge



durch Überlastung gerissenes Hebeband



durch Überlastung gerissene Rundschlinge

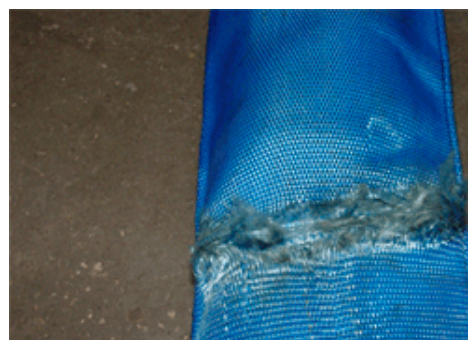


Folgende Bilder weisen deutliche Beschädigungen an textilen Anschlagmitteln durch scharfe Kanten auf. Betreffen Garnbrüche oder -einschnitte bei Hebebändern mehr als zehn Prozent des gesamten Querschnittes, müssen diese abgelegt werden. Für Beschädigungen der Hülle durch Abrieb oder Schnitte gilt: Ist der Kern sichtbar, muss die Rundschlinge sofort außer Betrieb genommen werden!

eingeschnittenes Hebeband

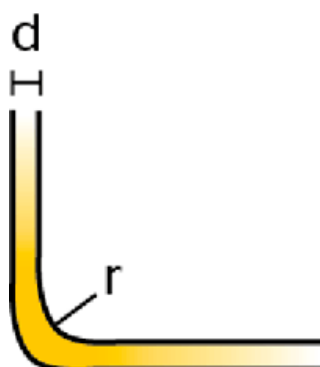


eingeschnittene Rundschlinge



Weitere Informationen über die sachgemäße Nutzung von textilen Anschlagmitteln finden Sie in der Bedienungsanleitung des jeweiligen Anschlagmittels, sowie unter den Benutzerhinweisen in unserem Hebetechnik Katalog 2006 ab Seite 416 und im Internet auf www.hebetechnik.at.

Unterschied von scharfen Kanten und Abrieb:

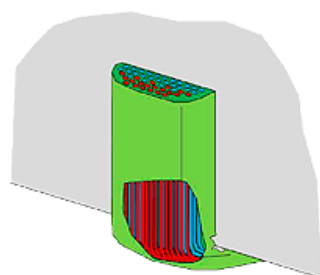


Wann ist eine Kante scharf?

Der Kantenradius (r), den ein Hebeband oder eine Rundschnge berührt, wird als scharf angesehen, wenn er weniger als die Dicke (d) des Hebebandes oder der Rundschnge (gemessen im flachen, belasteten Zustand) beträgt.

Hinweis: Auch wenn sich keine „messerscharfen Kanten“ an der Last befinden, entstehen Probleme, wenn textile Anschlagmittel um zu kleine Radien gelegt werden. (siehe Definition: scharfe Kante oben)

Durch den engen Biegeradius entsteht eine ungleichmäßige Belastung der tragenden Garnstränge. Die innenliegenden Garne (Blau - Druckzone) werden gestaucht und tragen kaum, die äußeren Garnlagen (Rot - Zugzone) werden überdehnt und überbelastet. Diese Dehnung kann zu einem Bruch der Garne führen, der in der äußeren Lage beginnt und sich dann über den gesamten restlichen Querschnitt fortsetzt.

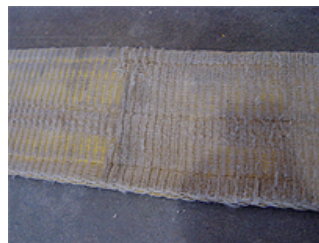


Um solche Schäden zu vermeiden, ist es wichtig, textile Anschlagmittel nicht um zu kleine Radien zu legen. Sorgen Sie bei Rundschnngen für eine möglichst breite Auflagefläche. Dadurch können sich die Garne gleichmäßiger an der Kante der Last verteilen, die Rundschnnge wird flacher und die Garnlagen werden gleichmäßiger belastet. Dies gilt insbesondere auch bei engen Kranhaken und Schäkeln, wo die Rundschnnge nicht mit ihrer vollen Breite aufliegen kann: Die Garne können sich nicht anpassen, und die Dicke (d) der Rundschnnge erhöht sich unter der Last – umso größer müsste der Kantenradius sein!

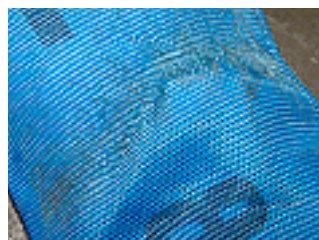
Beachten Sie dazu unsere Breitenangaben von Rundschnngen und Hebebandern in unserem Hebetechnik Katalog 2006 ab Seite 416 und im Internet unter www.hebetechnik.at.

Wann spricht man von Abrieb?

Abrieb entsteht meist durch die Dehnung des textilen Anschlagmittels beim Anheben der Last. An einer rauen Lastoberfläche werden die anliegenden Garne ohne Abriebschutz beschädigt.



Einen solchen Abrieb bei Hebebandern erkennt man an Ausfransungen des Gewebes.



Bei Rundschnngen zeigt sich ein solcher Abrieb durch Ausfransungen am Mantel. In extremen Fällen kann dies sogar soweit gehen, dass das Material durch die Reibung so heiß wird, dass es zu Schmelzungen kommt.

Produkt-Tipps zum Schutz Ihrer textilen Anschlagmittel!



Zum Schutz vor scharfen Kanten kann zum Beispiel das PU – Spezial – Kantenschutzprofil verwendet werden.

Dieses Schutzprofil besteht aus schnittfestem Polyurethan und widersteht auch schärfsten Kanten. Auch enge Radien werden durch das stabile Profil entschärft.



Für Rundschlingen ist der Kantenschutzwinkel aus Polyurethan zum Schutz vor scharfen Kanten besonders geeignet.



Ein geeigneter Schutz vor Abrieb sind Abriebschutzschläuche aus Polyesterband oder Treviragewebe, die über Hebebänder oder Rundschlingen gezogen werden.

Achtung: Dieser Abriebschutz ist nicht zum Schutz vor scharfen Kanten und engen Radien geeignet.



Persönliche Schutzausrüstung (PSA)

Modulares Rettungs- und Bergungssystem



50 Jahre Erfahrung im Dienst Ihrer Sicherheit:

Als weltweiter Marktführer behauptet sich PROTECTA INTERNATIONAL ebenfalls als unentbehrlicher Partner, wenn es um Ihre Sicherheit geht. Bewährte Professionalität und technisches Know-how tragen zum Erfolg eines kompletten Produktprogramms bei: Sicherheitsgurte, Auffanggeräte, Haltegurte, Bergungs- und Rettungssysteme, Halteleinen und Anschlagssysteme ... PROTECTA INTERNATIONAL bietet in allen Fällen eine an Ihr Arbeitsumfeld angepasste Lösung.

Profitieren Sie jetzt von unseren Sondernettpreisen!

Informieren Sie sich über unser modulares Rettungs- und Bergesystem und über unsere einzigartig günstigen Preise in diesem PDF!



PSA-Sondernettpreise